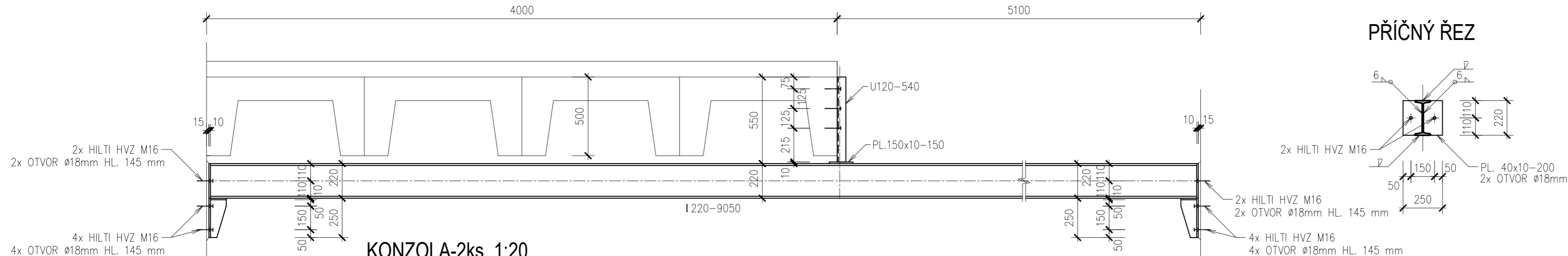
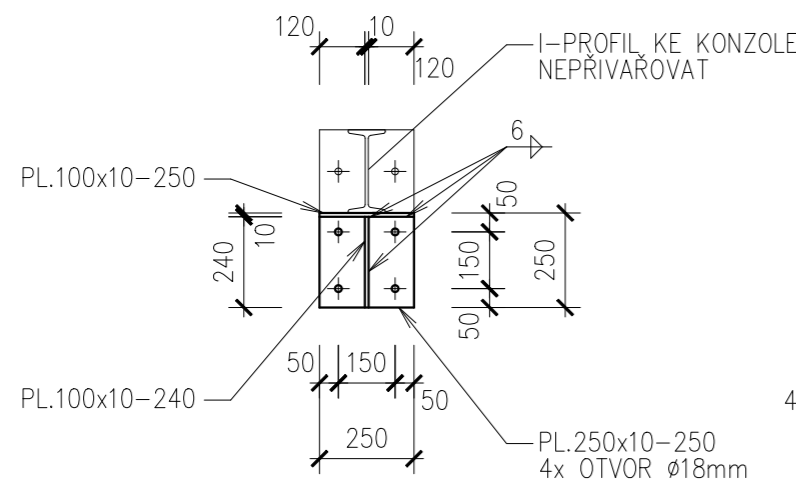


## BOČNÍ POHLED

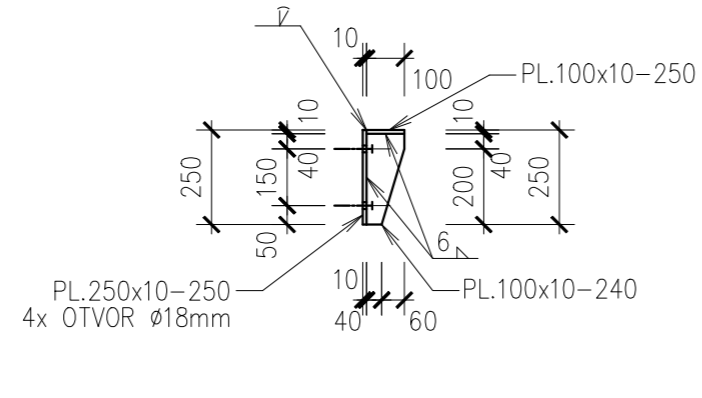


## KONZOLA-2ks 1:20

ČELNÍ POHLED

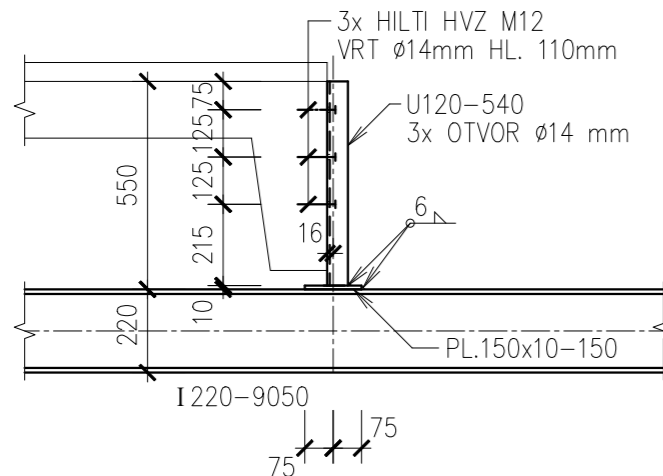


## BOČNÍ POHLED

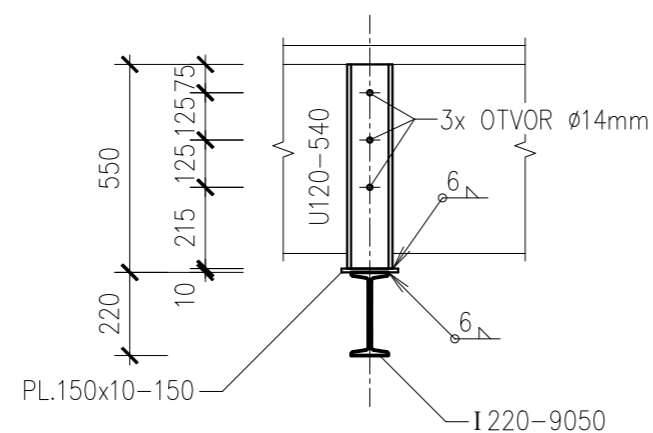


## ZÁVĚS 1:20

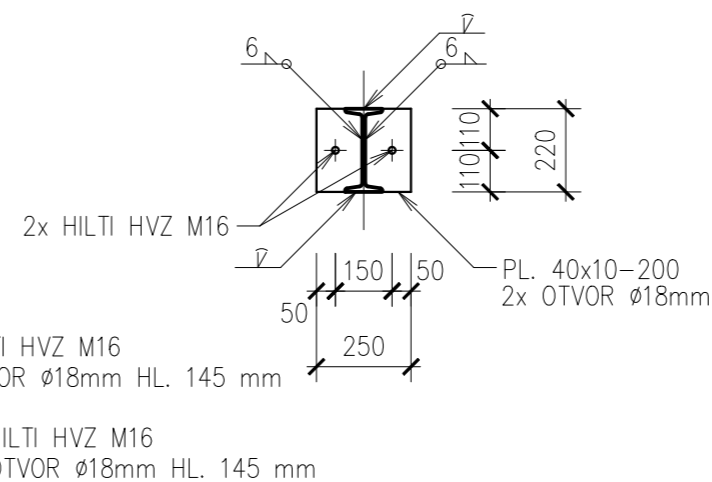
BOČNÍ POHLED



ČELNÍ POHLED



## PŘÍČNÝ ŘEZ

[illegible]

## POZNÁMKA

VÝKRES SLOUŽÍ POUZE JAKO PODKLAD PRO ZHOVENÍ VÝROBNÍ DOKUMENTACE OCELOVÉ KONSTRUKCE. VÝROBNÍ DOKUMENTACI ZPRACOVANOU DODAVATELEM OCELOVÉ KONSTRUKCE MUSÍ ODSOULHASIT ZHOVITEL PROJEKTOVÉ DOKUMENTACE!

VEŠKERÉ ŠROUBY, MATICE A PODLOŽKY NUTNO DOTAT V POZINKOVANÉM PŘEVEDENÍ A PEVNOSTNÍ ŘADĚ 8.8. PŘED ZAHÁJENÍM VÝROBY NOSNÍKU KLDKOSTROJE MUSÍ BÝT OVĚŘENY PŘESNÉ ROZMĚRY STÁVAJÍCÍCH KONSTRUKCÍ, DO KTERÝCH BUDE NOSNÍK UKOTVEN.

OCELOVÉ PRVKY MUSÍ BÝT PO PŘEDCHOZÍM MECHANICKÉM OČIŠTĚNÍ POVRCHU TRYSKÁNÍM PODLE NORMY ČSN ISO 12944, ČÁST 4 NA STUPEŇ Sa 2 1/2 PROTI KOROZI OŠETŘENY VHDNÝMI NÁTĚRY – NAPŘ. ZÁKLADNÍ NÁTĚR SIKACOR ZINC R tl. 40 µm + PODKLADNÍ NÁTĚR SIKACOR EG1 tl. 80 µm + KRYCÍ NÁTĚR SIKAPOXICOLOR PLUS tl. 80 µm.

PROJEKTANT NEVYLUCUJE MOŽNOST POUŽITÍ NÁTĚRŮ OD JINÝCH VÝROBCŮ PŘI DODRŽENÍ MIN. STEJNÝCH KVALITATIVNÍCH VLASTNOSTÍ.


OCELOVÉ KONSTRUKCE A JEJICH PŘÍSLUŠENSTVÍ MUSÍ BÝT UZEMNĚNY PODLE ČSN EN 62305. DALŠÍ PODROBNOSTI K PROVÁDĚNÍ JSOU UVEDENY VE STATICKÉM POSOUZENÍ.

OCEL: S355J2+N, S235JR  
TRÍDA PROVEDENÍ: EXC2 podle ČSN EN 1090-2+A1

$$\pm 0.000 = 342.15$$

VÝŠKOVÝ SYSTÉM: BALT P/BALT. P.V.

ZODP. PROJEKTANT: ING. DALIBOR ŘEDINA	ZAKÁZKA ČÍSLO:	ing. DALIBOR ŘEDINA projektová činnost ve výstavbě Teplická 1341 753 01 Hranice IČO 65148860 tel. 581 607 121 mobil 736 689 362
VYPRACOVAL: ING. DALIBOR ŘEDINA	ARCHIVNÍ ČÍSLO:	
KRESLIL: ING. DALIBOR ŘEDINA	DATUM: BŘEZEN 2018	

HIP: ING. MIROSLAV TOMEK <i>(Signature)</i>		STAVEBNÍK: SmVaK Ostrava, a.s.			
ZODP. PROJEKTANT: ING. ŘEDINA		MÍSTO (OBEC): k.ú. PROSTŘEDNÍ BLUDOVICE			
KRESLIL:		KRAJ : Moravskoslezský			
<div>AKCE:</div> <div style="text-align: center; font-size: 24px; font-weight: bold;">MVE VDJ BLUDOVICE</div> <div style="border: 1px solid black; padding: 5px; margin-top: 10px;">PŘÍLOHA: D.1.1.10 REKONSTRUKCE PŘÍTOKOVÉHO OBJEKTU - KONSTRUKČNÍ ČÁST</div> <div style="text-align: center; font-size: 24px; font-weight: bold; margin-top: 10px;">VÝKRES NOSNÍKU KLADKOSTROJE</div>				ZAK. ČÍSLO	13 1247/1
				STUPEŇ	DPS
				DATUM	02/2024
				MĚŘÍTKO:	VÝKRES ČÍSLO:
				1:20	D.1.1.10.2